

財團法人私立學校興學基金會

112 年度預算

財團法人私立學校興學基金會編

財團法人私立學校興學基金會

目次

一、總說明

(一) 概況	第 1 頁
(二) 工作計畫或方針	第 3 頁
(三) 本年度預算概要	第 3 頁
(四) 前年度及上年度已過期間預算執行情形及成果概述	第 4 頁
(五) 其他	第 5 頁

二、主要表

(一) 收支營運預計表	第 6 頁
(二) 現金流量預計表	第 7 頁
(三) 淨值變動預計表	第 8 頁

三、明細表

(一) 收益明細表	第 9 頁
(二) 費損明細表	第 10 頁
(三) 固定資產投資明細表	第 11 頁

四、參考表

(一) 資產負債預計表	第 12 頁
(二) 員工人數彙計表	第 13 頁
(三) 用人費用彙計表	第 14 頁

財團法人私立學校興學基金會

總說明 中華民國 112 年度

壹、概況

一、設立依據

「財團法人私立學校興學基金會」係依據私立學校法第 62 條及財團法人私立學校興學基金會組織運作及基金管理辦法第 2 條組織之，並訂定本會章程。

二、設立目的

本會以鼓勵及處理各界對私立學校之捐助為宗旨。經由法定提高個人或營利事業捐款給私立學校之所得稅扣除額度，以鼓勵各界捐款給私立學校，並對擴充私校財源，提倡捐資教育風氣，具正面意義與價值。

三、組織概況（另附組織系統圖）

董事長：總理並組織董事會決議事項及本會相關業務。

執行長：接受董事長之指示綜理本基金會整體事務。

會務人員：1. 捐款之收受、審核、分配。

2. 捐款收支之查核。

3. 個人或營利事業捐款予特定私立學校之核轉。

4. 募款資訊蒐集、募款知能訓練及募款活動推廣。

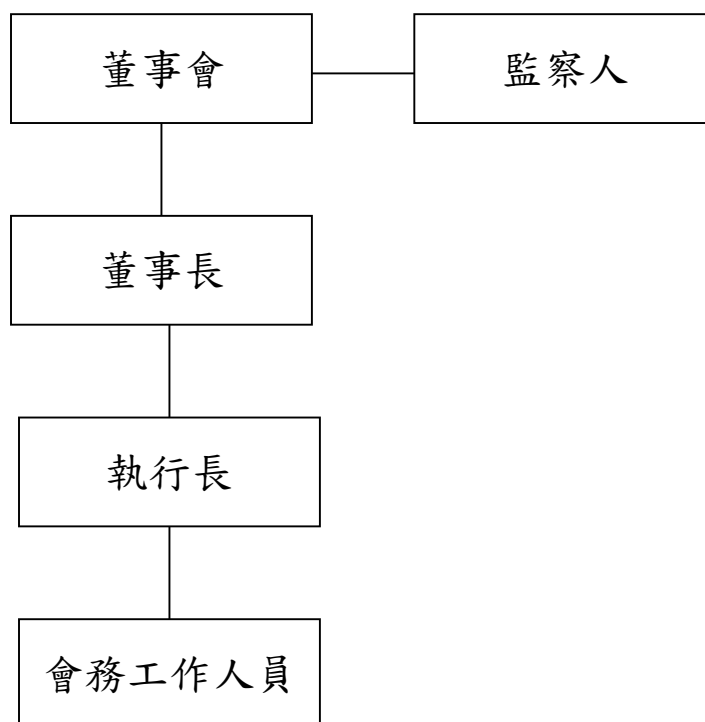
5. 其他各項符合本會設立宗旨之相關公益性教育事務。

6. 本會一般日常行政事務。

7. 基金孳息之運用及管理。

財團法人私立學校興學基金會

組織系統圖



貳、工作計畫或方針

一、計畫名稱：捐贈予特定學校法人或私立學校之募款計畫。

二、計畫重點：

(一)計畫緣起：依本會設立宗旨及章程規定，鼓勵及處理各界對私立學校之捐助。

(二)執行方式：

1. 捐款之收受、審核、分配。
2. 捐款收支之查核。
3. 個人或營利事業捐款予特定私立學校之核轉。
4. 募款資訊之蒐集、募款知能之訓練及募款活動推廣。
5. 基金孳息之運用及管理。
6. 其他符合本法設立宗旨之相關公益性教育事務。

三、經費需求：112 年度預計經常費用支出約為 137 萬元。

四、預期效益：擴充私校財源，提倡捐資教育風氣，具正面意義與價值。

參、本年度預算概要

一、收支營運概況

- (一) 本年度業務收入 8 億 8,992 萬元，較上年度預算數 5 億 7,200 萬元，增加 3 億 1,792 萬元，約 55.58%，主要係大額指定受贈款增加所致。
- (二) 本年度業務外收入 37 萬元，較上年度預算數 25 萬元，增加 12 萬元，約 48.00%，主要係定存利率調升所致。
- (三) 本年度業務成本與費用 8 億 9,029 萬元，較上年度預算數 5 億 7,225 萬元，增加 3 億 1,804 萬元，約 55.58%，主要係受贈收入增加，捐贈費用隨同增加所致。
- (四) 以上總收支相抵後，本年度與上年度預算數均計無賸餘。

二、現金流量概況：

- (一) 業務活動之淨現金流出 1,383 萬 7 千元。
- (二) 投資活動之淨現金流出 4 萬元。
- (三) 現金及約當現金之淨減 1,387 萬 7 千元，係期末現金 5,444 萬 6 千元，較期初現金 6,832 萬 3 千元減少之數。

三、淨值變動概況：

本年度期初淨值 3,293 萬 9 千元，本年度無賸餘，期末淨值為 3,293 萬 9 千元。

肆、前年度及上年度已過期間預算執行情形及成果概述

一、前年度決算結果及成果概述：

(一) 決算結果：

1. 業務收入決算數 8 億 8,992 萬 7 千元，較預算數 4 億 5,276 萬元，增加 4 億 3,716 萬 7 千元，約 96.56%，主要係大額指定受贈款增加所致。
2. 業務外收入決算數 29 萬 6 千元，較預算數 29 萬 8 千元，減少 2 千元，約 0.67%，主要受定存利率調降，致利息收入減少所致。
3. 業務成本與費用決算數 8 億 9,002 萬 3 千元，較預算數 4 億 5,305 萬 8 千元，增加 4 億 3,696 萬 5 千元，約 96.45%，主要係受贈收入增加，捐贈費用隨同增加所致。
4. 以上總收支相抵後，計賸餘 20 萬元，較預算數無賸餘，增加 20 萬元，約 100.00%。主要係因擲節雜項支出及研討會場地租金較預期低所致。

(二) 計畫執行成果概述：

本會成立宗旨係藉由提高個人或營利事業捐款給私立學校之所得稅扣除額度，以鼓勵各界捐款予私立學校，於 91 年 12 月起開辦捐款收受與核轉作業。本會設有捐款專用帳戶，捐款人可透過電匯、支票、ATM 等多元捐款方式捐助私校。本會 110 年度接受各界指定捐款共 847 筆，計新臺幣 8 億 8,888 萬 9 千元；未指定捐款共 3 筆，計 3 萬 8 千元，全年度合計 850 筆，總金額合計新臺幣 8 億 8,892 萬 7 千元。

二、上年度已過期間預算執行情形：(截至 111 年 6 月 30 日止執行情形)

1. 業務收入執行數 1 億 8,382 萬 4 千元，較預計數 2 億 8,650 萬元，減少 1 億 267 萬 6 千元，約 35.84%，主要係大額受贈款減少所致。
2. 業務外收入執行數 15 萬 4 千元，較預計數 12 萬 5 千元，增加 2 萬 9 千元，約 23.20%，主要係定存利率提升所致。
3. 業務成本與費用執行數 1 億 8,326 萬 4 千元，較預計數 2 億 8,612 萬 5 千元，減少 1 億 286 萬 1 千元，約 35.95%，主要係大額受贈款減少，捐贈費用隨同減少所致。
4. 以上總收支相抵後，擬有賸餘 71 萬 4 千元，較預計賸餘數 50 萬元，增加 21 萬 4 千元，約 42.80%，主要係管理費用支出較預估減少所致。

伍、其他

重大承諾事項暨或有負債之說明：無。

財團法人私立學校興學基金會

收支營運預計表

中華民國112年度

單位：新臺幣千元

前年度決算數		科目	本年度預算數		上年度預算數		比較增(減)數		說明
金額	%		金額	%	金額	%	金額	%	
890,223	100.00%	收益	890,290	100.00%	572,250	100.00%	318,040	55.58%	
889,927	99.97%	業務收入	889,920	99.96%	572,000	99.96%	317,920	55.58%	
888,927	99.85%	受贈收入	888,920	99.85%	571,000	99.78%	317,920	55.68%	收受捐款之受贈收入(以110年度受贈收入決算數金額預估)
1,000	0.11%	補助收入	1,000	0.11%	1,000	0.17%	0	0.00%	教育部補助款
296	0.03%	業務外收入	370	0.04%	250	0.04%	120	48.00%	
296	0.03%	財務收入	370	0.04%	250	0.04%	120	48.00%	設立基金之定期存款利息收入32.9萬元。(3,050萬元*1.08%) 加上受贈收入之活存利息收入4.1萬元。(以110年度受贈收入之活存利息金額預估)
890,023	99.98%	費損	890,290	100.00%	572,250	100.00%	318,040	55.58%	
890,023	99.98%	業務成本與費用	890,290	100.00%	572,250	100.00%	318,040	55.58%	
888,927	99.85%	捐贈費用	888,920	99.85%	571,000	99.78%	317,920	55.68%	收受捐款之受贈收入，全數核轉撥付
959	0.11%	管理費用	1,170	0.13%	1,100	0.19%	70	6.36%	人員薪資、各項事務費用及辦公設備折舊費編列
137	0.02%	活動費用	200	0.02%	150	0.03%	50	33.33%	辦理研討會暨頒獎表揚大會之活動費用
0	0.00%	業務外費用	0	0.00%	0	0.00%	0	0.00%	
0	0.00%	其他業務外費用	0	0.00%	0	0.00%	0	0.00%	
200	0.02%	本期賸餘(短絀)	0	0.00%	0	0.00%	0	0.00%	

財團法人私立學校興學基金會

現金流量預計表

中華民國112年度

單位：新臺幣千元

項	目	預	算	數	說	明
業務活動之現金流量				(13,837)		
稅前賸餘(短絀)				0		
利息股利之調整				(370)		
未計利息股利之稅前賸餘(短絀)				(370)		
調整非現金項目				(13,837)		
折舊費用				10		
其他應收款				0		
應付捐贈款				(13,847)		
應付費用				0		
其他應付款				0		
未計利息股利之現金流入(流出)				(14,207)		
收取利息				370		
業務活動之淨現金流入(流出)				(13,837)		
投資活動之現金流量				(40)		
購買不動產、廠房及設備				(40)		
投資活動之淨現金流入(流出)				(40)		
現金及約當現金之淨增(淨減)				(13,877)		
期初現金及約當現金				68,323		
期末現金及約當現金				54,446		

財團法人私立學校興學基金會

淨值變動預計表

中華民國112年度

單位：新臺幣千元

科目	上年度餘額	本年度增(減)數	截至本年度餘額	說明
基金總額	30,500	0	30,500	
設立基金	30,500	0	30,500	
累積餘絀	2,439	0	2,439	
累積賸餘	2,439	0	2,439	
合 計	32,939	0	32,939	

財團法人私立學校興學基金會

收益明細表

中華民國112年度

單位：新臺幣千元

前年度決算數	科目名稱	本年度預算數	上年度預算數	說明
889,927	業務收入	889,920	572,000	
888,927	受贈收入	888,920	571,000	收受捐款之受贈收入。 (以110年度受贈收入決算數金額預估)
1,000	補助收入	1,000	1,000	教育部補助款。
296	業務外收入	370	250	業務外收入37萬元，較上年度預算數25萬元，增加12萬元，主要係定存利率上調所致。
296	財務收入	370	250	設立基金之定期存款利息收入32.9萬元。(3,050萬元*1.08%) 加上受贈收入之活存利息收入4.1萬元。(以110年度受贈收入之活存利息金額預估)
890,223	總計	890,290	572,250	

財團法人私立學校興學基金會

費損明細表

中華民國112年度

單位：新臺幣千元

前年度決算數	科目名稱	本年度預算數	上年度預算數	說明
890,023	業務成本與費用	890,290	572,250	業務成本與費用8億9,029萬元，較上年度預算數5億7,225萬元，增加3億1,804萬元，主要係受贈收入增加，捐贈費用隨同增加所致。
888,927	捐贈費用	888,920	571,000	收受捐款之受贈收入，全數核轉撥付。
959	管理費用	1,170	1,100	管理費用117萬元，較上年度預算數110萬元，增加7萬元，主要係業務費與活動費增加所致。
137	活動費用	200	150	辦理研討會暨表揚大會活動
0	業務外費用	0	0	
0	其他業務外費用	0	0	
890,023	總計	890,290	572,250	

財團法人私立學校興學基金會
 固定資產投資明細表

中華民國112年度

單位：新臺幣千元

項 目	本 年 度 預 算 數	說 明
什項設備	40	筆記型電腦1台(已使用8年)
總 計	40	

財團法人私立學校興學基金會

資產負債預計表

中華民國112年12月31日

單位：新臺幣千元

110年(前年) 12月31日實際數	科目	112年12月31日 預計數	111(上年)12月31日 預計數	比較增(減)數
137,615	資產	84,979	98,826	-13,847
107,115	流動資產	54,449	68,326	-13,877
107,112	現金及約當現金	54,446	68,323	-13,877
25	庫存現金	25	25	0
107,087	銀行存款	54,421	68,298	-13,877
3	應收款項	3	3	0
0	應收票據	0	0	0
3	其他應收款	3	3	0
-	其他流動資產	0	0	0
-	暫付款	0	0	0
30,500	基金、投資及準備金	30,500	30,500	0
30,500	基金存款	30,500	30,500	0
30,500	設立基金存款	30,500	30,500	0
0	不動產、廠房及設備	30	0	30
0	什項設備	30	0	30
30	辦公設備	40	30	10
-30	減：累計折舊—辦公設備	-10	-30	20
137,615	資產合計	84,979	98,826	-13,847
102,103	負債	52,040	65,887	-13,847
102,103	流動負債	52,040	65,887	-13,847
102,103	應付款項	52,040	65,887	-13,847
101,990	應付捐贈款	51,990	65,837	-13,847
0	應付費用	0	-	0
113	其他應付款	50	50	0
-	暫收款項	0	0	0
102,103	負債合計	52,040	65,887	-13,847
35,512	淨值	32,939	32,939	0
30,500	基金總額	30,500	30,500	0
30,500	設立基金	30,500	30,500	0
5,012	累積餘絀	2,439	2,439	0
5,012	累積賸餘	2,439	2,439	0
35,512	淨值合計	32,939	32,939	0
137,615	負債及淨值合計	84,979	98,826	-13,847

財團法人私立學校興學基金會

員工人數彙計表

中華民國112年度

單位：人

職 類 (稱)	本 年 度 員 額 預 計 數	說 明
董事長	1	不支薪兼任
董事	12	兼任
監察人	3	兼任
執行長	1	兼任
行政助理	3	兼任
會計	1	兼任
總 計	21	

財團法人私立學校興學基金會

用人費用彙計表

中華民國112年度

單位：新臺幣千元

職類(稱) \ 科目名稱	薪資	津貼	年終獎金	出席費	總計
董監事	0	0	0	120	120
執行長	120	29	19	0	168
行政助理	221	86	37	0	344
會計	120	29	19	0	168
總計	461	144	75	120	800