

財團法人私立學校興學基金會

111 年度預算

財團法人私立學校興學基金會編

財團法人私立學校興學基金會

目次

一、總說明

(一) 概況	第 1 頁
(二) 工作計畫或方針	第 3 頁
(三) 本年度預算概要	第 3 頁
(四) 前年度及上年度已過期間預算執行情形及成果概述	第 4 頁
(五) 其他	第 5 頁

二、主要表

(一) 收支營運預計表	第 6 頁
(二) 現金流量預計表	第 7 頁
(三) 淨值變動預計表	第 8 頁

三、明細表

(一) 收益明細表	第 9 頁
(二) 費損明細表	第 10 頁
(三) 固定資產投資明細表	第 11 頁

四、參考表

(一) 資產負債預計表	第 12 頁
(二) 員工人數彙計表	第 13 頁
(三) 用人費用彙計表	第 14 頁

財團法人私立學校興學基金會

總說明

中華民國 111 年度

壹、概況

一、設立依據

「財團法人私立學校興學基金會」係依據私立學校法第 62 條及財團法人私立學校興學基金會組織運作及基金管理辦法第 2 條組織之，並訂定本會章程。

二、設立目的

本會以鼓勵及處理各界對私立學校之捐助為宗旨。經由法定提高個人或營利事業捐款給私立學校之所得稅扣除額度，以鼓勵各界捐款給私立學校，並對擴充私校財源，提倡捐資教育風氣，具正面意義與價值。

三、組織概況（另附組織系統圖）

董事長：總理並組織董事會決議事項及本會相關業務。

執行長：接受董事長之指示綜理本基金會整體事務。

會務人員：1. 捐款之收受、審核、分配。

2. 捐款收支之查核。

3. 個人或營利事業捐款予特定私立學校之核轉。

4. 募款資訊蒐集、募款知能訓練及募款活動推廣。

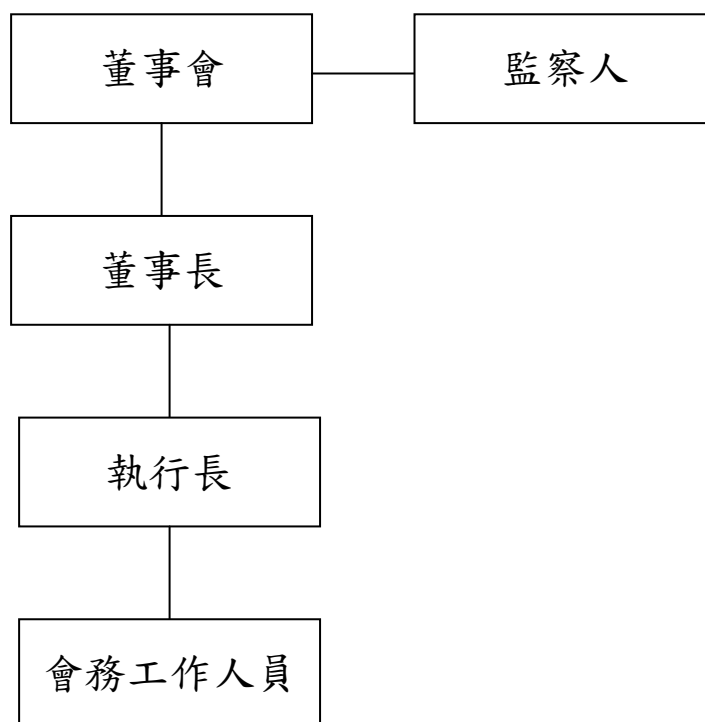
5. 其他各項符合本會設立宗旨之相關公益性教育事務。

6. 本會一般日常行政事務。

7. 基金孳息之運用及管理。

財團法人私立學校興學基金會

組織系統圖



貳、工作計畫或方針

一、計畫名稱：捐贈予特定學校法人或私立學校之募款計畫。

二、計畫重點：

(一)計畫緣起：依本會設立宗旨及章程規定，鼓勵及處理各界對私立學校之捐助。

(二)執行方式：

1. 捐款之收受、審核、分配。
2. 捐款收支之查核。
3. 個人或營利事業捐款予特定私立學校之核轉。
4. 募款資訊之蒐集、募款知能之訓練及募款活動推廣。
5. 基金孳息之運用及管理。
6. 其他符合本法設立宗旨之相關公益性教育事務。

三、經費需求：111 年度預計經常費用支出約為 125 萬元。

四、預期效益：擴充私校財源，提倡捐資教育風氣，具正面意義與價值。

參、本年度預算概要

一、收支營運概況

- (一) 本年度業務收入 5 億 7,200 萬元，較上年度預算數 4 億 5,276 萬元，增加 1 億 1,924 萬元，約 26.34%，主要係大額指定受贈款增加所致。
- (二) 本年度業務外收入 25 萬元，較上年度預算數 29 萬 8 千元，減少 4 萬 8 千元，約 16.11%，主要係定存利率降低所致。
- (三) 本年度業務成本與費用 5 億 7,225 萬元，較上年度預算數 4 億 5,305 萬 8 千元，增加 1 億 1,919 萬 2 千元，約 26.31%，主要係受贈收入增加，捐贈費用隨同增加所致。
- (四) 以上總收支相抵後，本年度與上年度預算數均計無賸餘。

二、現金流量概況：

(一) 業務活動之淨現金流入 2,297 萬 2 千元。

(二) 現金及約當現金之淨增 2,297 萬 2 千元，係期末現金 6,832 萬 3 千元，較期初現金 4,535 萬 1 千元增加之數。

三、淨值變動概況：

本年度期初淨值 3,293 萬 9 千元，本年度無賸餘，期末淨值為 3,293 萬 9 千元。

肆、前年度及上年度已過期間預算執行情形及成果概述

一、前年度決算結果及成果概述：

(一) 決算結果：

1. 業務收入決算數 5 億 7,282 萬 9 千元，較預算數 5 億 4,997 萬 5 千元，增加 2,285 萬 4 千元，約 4.16%，主要係大額指定受贈款增加所致。
2. 業務外收入決算數 30 萬 5 千元，較預算數 39 萬 2 千元，減少 8 萬 6 千元，約 22.00%，主要受定存利率調降，致利息收入減少所致。
3. 業務成本與費用決算數 5 億 7,290 萬 8 千元，較預算數 5 億 5,036 萬 7 千元，增加 2,254 萬 1 千元，約 4.10%，主要係受贈收入增加，捐贈費用隨同增加所致。
4. 以上總收支相抵後，計賸餘 22 萬 6 千元，較預算數無賸餘，增加 22 萬 6 千元，約 100.00%。主要係因未辦理公開表揚儀式及研討會所致。

(二) 計畫執行成果概述：

本會成立宗旨係藉由提高個人或營利事業捐款給私立學校之所得稅扣除額度，以鼓勵各界捐款予私立學校，於 91 年 12 月起開辦捐款收受與核轉作業。本會設有捐款專用帳戶，捐款人可透過電匯、支票、ATM 等多元捐款方式捐助私校。本會 109 年度接受各界指定捐款共 598 筆，計新臺幣 5 億 7,124 萬 6 千元；未指定捐款共 6 筆，計 58 萬 3 千元，全年度合計 604 筆，總金額合計新臺幣 5 億 7,182 萬 9 千元。

二、上年度已過期間預算執行情形：(截至 110 年 6 月 30 日止執行情形)

1. 業務收入執行數 2 億 3,050 萬 4 千元，較預計數 2 億 2,688 萬元，增加 3,624 萬元，約 1.60%，主要係大額受贈款增加所致。
2. 業務外收入執行數 13 萬 8 千元，較預計數 19 萬 6 千元，減少 5 萬 8 千元，約 29.59%，主要係定存利率降低所致。
3. 業務成本與費用執行數 2 億 3,097 萬 6 千元，較預計數 2 億 2,637 萬 9 千元，增加 459 萬 7 千元，約 2.03%，主要係大額受贈款增加，捐贈費用隨同增加所致。
4. 以上總收支相抵後，擬有短絀 33 萬 4 千元，較預計賸餘數 69 萬 7 千元，減少 103 萬 1 千元，約 147.92%，主要係補助收入尚未入帳所致。

伍、其他

重大承諾事項暨或有負債之說明：無。

財團法人私立學校興學基金會

收支營運預計表

中華民國111年度

單位：新臺幣千元

前年度決算數		科目	本年度預算數		上年度預算數		比較增(減)數		說明
金額	%		金額	%	金額	%	金額	%	
573,134	100.00%	收益	572,250	100.00%	453,058	100.00%	119,192	26.31%	
572,829	99.95%	業務收入	572,000	99.96%	452,760	99.93%	119,240	26.34%	
571,829	99.77%	受贈收入	571,000	99.78%	451,760	99.71%	119,240	26.39%	收受捐款之受贈收入 (以109年度受贈收入決算數金額預估)
1,000	0.17%	補助收入	1,000	0.17%	1,000	0.22%	0	0.00%	教育部補助款
305	0.05%	業務外收入	250	0.04%	298	0.07%	-48	-16.11%	
305	0.05%	財務收入	250	0.04%	298	0.07%	-48	-16.11%	創立基金之定期存款利息收入21萬3千元。(3,050萬元*0.7%) 加上受贈收入之活存利息收入3萬7千元。(以109年度受贈收入之活存利息金額預估)
572,908	99.96%	費損	572,250	100.00%	453,058	100.00%	119,192	26.31%	
572,908	99.96%	業務成本與費用	572,250	100.00%	453,058	100.00%	119,192	26.31%	
571,829	99.77%	捐贈費用	571,000	99.78%	451,760	99.71%	119,240	26.39%	收受捐款之受贈收入，全數核轉撥付
1,079	0.19%	管理費用	1,100	0.19%	998	0.22%	102	10.22%	人員薪資、各項事務費用及辦公設備折舊費編列
0	0.00%	活動費用	150	0.03%	300	0.07%	-150	-50.00%	辦理研討會暨頒獎表揚大會之活動費用
0	0.00%	業務外費用	0	0.00%	0	0.00%	0	0.00%	
0	0.00%	其他業務外費用	0	0.00%	0	0.00%	0	0.00%	
226	0.04%	本期賸餘(短絀)	0	0.00%	0	0.00%	0	0.00%	

財團法人私立學校興學基金會

現金流量預計表

中華民國111年度

單位：新臺幣千元

項	目	預	算	數	說	明
業務活動之現金流量				22,972		
稅前賸餘(短絀)				0		
利息股利之調整				(250)		
未計利息股利之稅前賸餘(短絀)				(250)		
調整非現金項目				22,972		
折舊費用				0		
其他應收款				0		
應付捐贈款				22,982		
應付費用				0		
其他應付款				(10)		
未計利息股利之現金流入(流出)				22,722		
收取利息				250		
業務活動之淨現金流入(流出)				22,972		
現金及約當現金之淨增(淨減)				22,972		
期初現金及約當現金				45,351		
期末現金及約當現金				68,323		

財團法人私立學校興學基金會

淨值變動預計表

中華民國111年度

單位：新臺幣千元

科目	上年度餘額	本年度增(減)數	截至本年度餘額	說明
基金總額	30,500	0	30,500	
設立基金	30,500	0	30,500	
累積餘絀	2,439	0	2,439	
累積賸餘	2,439	0	2,439	
合 計	32,939	0	32,939	

財團法人私立學校興學基金會

收益明細表

中華民國111年度

單位：新臺幣千元

前年度決算數	科目名稱	本年度預算數	上年度預算數	說明
572,829	業務收入	572,000	452,760	
571,829	受贈收入	571,000	451,760	收受捐款之受贈收入。 (以109年度受贈收入決算數金額預估)
1,000	補助收入	1,000	1,000	教育部補助款。
305	業務外收入	250	298	業務外收入25萬元，較上年度預算數29萬8千元，減少4萬8千元，主要係定存利率降低所致。
305	財務收入	250	298	創立基金之定期存款利息收入21萬3千元。(3,050萬元*0.7%) 加上受贈收入之活存利息收入3萬7千元。 (以109年度受贈收入之活存利息金額預估)
573,134	總計	572,250	453,058	

財團法人私立學校興學基金會

費損明細表

中華民國111年度

單位：新臺幣千元

前年度決算數	科目名稱	本年度預算數	上年度預算數	說明
572,908	業務成本與費用	572,250	453,058	業務成本與費用5億7,225萬元，較上年度預算數4億5,305萬8千元，增加1億1,919萬2千元，主要係受贈收入增加，捐贈費用隨同增加所致。
571,829	捐贈費用	571,000	451,760	收受捐款之受贈收入，全數核轉撥付。
1,079	管理費用	1,100	998	管理費用110萬元，較上年度預算數99萬8千元，增加10萬2千元，主要係董監事出席費增加所致。
0	活動費用	150	300	擬縮小辦理研討會暨表揚大會活動規模
0	業務外費用	0	0	
0	其他業務外費用	0	0	
572,908	總計	572,250	453,058	

財團法人私立學校興學基金會

固定資產投資明細表

中華民國111年度

單位：新臺幣千元

項 目	本 年 度 預 算 數	說 明
	0	本年度無任何固定資產投資
總 計	0	

財團法人私立學校興學基金會

資產負債預計表

中華民國111年12月31日

單位：新臺幣千元

109年(前年) 12月31日實際數	科目	111年12月31日 預計數	110(上年)12月31日 預計數	比較增(減)數
151,199	資產	98,826	75,854	22,972
120,699	流動資產	68,326	45,354	22,972
120,696	現金及約當現金	68,323	45,351	22,972
25	庫存現金	25	50	-25
120,671	銀行存款	68,298	45,301	22,997
3	應收款項	3	3	0
0	應收票據	0	0	0
3	其他應收款	3	3	0
-	其他流動資產	0	0	0
-	暫付款	0	0	0
30,500	基金、投資及準備金	30,500	30,500	0
30,500	基金存款	30,500	30,500	0
30,500	設立基金存款	30,500	30,500	0
0	不動產、廠房及設備	0	0	0
0	什項設備	0	0	0
30	辦公設備	30	30	0
-30	減：累計折舊—辦公設備	-30	-30	0
151,199	資產合計	98,826	75,854	22,972
115,887	負債	65,887	42,915	22,972
115,887	流動負債	65,887	42,915	22,972
115,887	應付款項	65,887	42,915	22,972
115,837	應付捐贈款	65,837	42,855	22,982
50	應付費用	0	-	0
0	其他應付款	50	60	-10
-	暫收款項	0	0	0
115,887	負債合計	65,887	42,915	22,972
35,312	淨值	32,939	32,939	0
30,500	基金總額	30,500	30,500	0
30,500	設立基金	30,500	30,500	0
4,812	累積餘絀	2,439	2,439	0
4,812	累積賸餘	2,439	2,439	0
35,312	淨值合計	32,939	32,939	0
151,199	負債及淨值合計	98,826	75,854	22,972

財團法人私立學校興學基金會

員工人數彙計表

中華民國111年度

單位：人

職 類 (稱)	本 年 度 員 額 預 計 數	說 明
董事長	1	不支薪兼任
董事	12	兼任
監察人	3	兼任
執行長	1	兼任
行政助理	3	兼任
會計	1	兼任
總 計	21	

財團法人私立學校興學基金會

用人費用彙計表

中華民國111年度

單位：新臺幣千元

職類(稱) \ 科目名稱	薪資	津貼	年終獎金	出席費	總計
董監事	0	0	0	120	120
執行長	115	29	18	0	162
行政助理	202	86	36	0	324
會計	115	29	18	0	162
總計	432	144	72	120	768