

財團法人私立學校興學基金會

## 109 年度預算

財團法人私立學校興學基金會編

# 財團法人私立學校興學基金會

## 目次

### 一、總說明

(一) 概況	第 1 頁
(二) 工作計畫或方針	第 3 頁
(三) 本年度預算概要	第 3 頁
(四) 前年度及上年度已過期間預算執行情形及成果概述	第 4 頁
(五) 其他	第 5 頁

### 二、主要表

(一) 收支營運預計表	第 6 頁
(二) 現金流量預計表	第 7 頁
(三) 淨值變動預計表	第 8 頁

### 三、明細表

(一) 收益明細表	第 9 頁
(二) 費損明細表	第 10 頁
(三) 固定資產投資明細表	第 11 頁

### 四、參考表

(一) 資產負債預計表	第 12 頁
(二) 員工人數彙計表	第 13 頁
(三) 用人費用彙計表	第 14 頁

# 財團法人私立學校興學基金會

## 總說明 中華民國 109 年度

### 壹、概況

#### 一、設立依據

「財團法人私立學校興學基金會」係依據私立學校法第 62 條及財團法人私立學校興學基金會組織運作及基金管理辦法第 2 條組織之，並訂定本會章程。

#### 二、設立目的

本會以鼓勵及處理各界對私立學校之捐助為宗旨。經由法定提高個人或營利事業捐款給私立學校之所得稅扣除額度，以鼓勵各界捐款給私立學校，並對擴充私校財源，提倡捐資教育風氣，具正面意義與價值。

#### 三、組織概況（另附組織系統圖）

董事長：總理並組織董事會決議事項及本會相關業務。

執行長：接受董事長之指示綜理本基金會整體事務。

會務人員：1. 捐款之收受、審核、分配。

2. 捐款收支之查核。

3. 個人或營利事業捐款予特定私立學校之核轉。

4. 募款資訊蒐集、募款知能訓練及募款活動推廣。

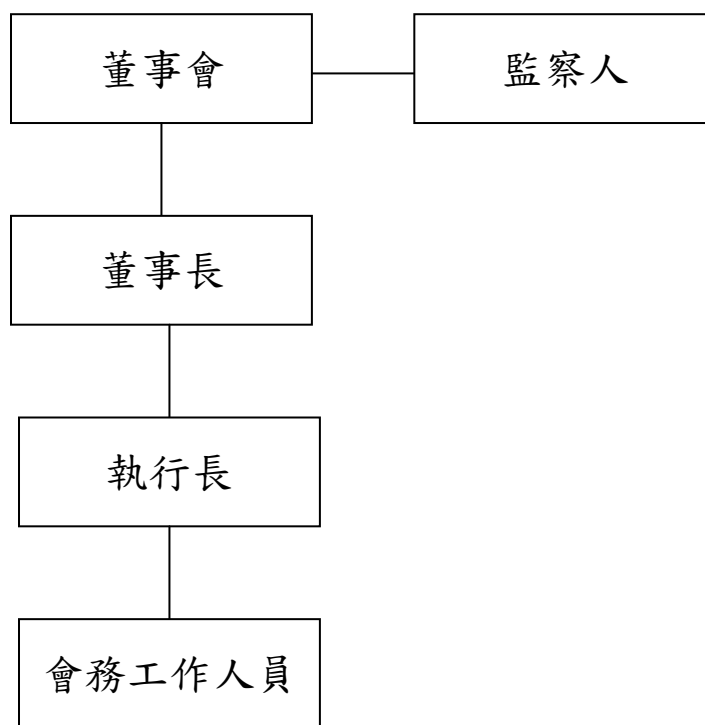
5. 其他各項符合本會設立宗旨之相關公益性教育事務。

6. 本會一般日常行政事務。

7. 基金孳息之運用及管理。

# 財團法人私立學校興學基金會

## 組織系統圖



## 貳、工作計畫或方針

一、計畫名稱：捐贈予特定學校法人或私立學校之募款計畫。

二、計畫重點：

(一)計畫緣起：依本會設立宗旨及章程規定，鼓勵及處理各界對私立學校之捐助。

(二)執行方式：

1. 捐款之收受、審核、分配。
2. 捐款收支之查核。
3. 個人或營利事業捐款予特定私立學校之核轉。
4. 募款資訊之蒐集、募款知能之訓練及募款活動推廣。
5. 基金孳息之運用及管理。
6. 其他符合本法設立宗旨之相關公益性教育事務。

三、經費需求：109 年度預計經常費用支出約為 139 萬 2 千元。

四、預期效益：擴充私校財源，提倡捐資教育風氣，具正面意義與價值。

## 參、本年度預算概要

一、收支營運概況

- (一) 本年度業務收入與上年度預算數均為 5 億 4,997 萬 5 千元。
- (二) 本年度業務外收入 39 萬 2 千元，較上年度預算數 39 萬 5 千元，減少 3 千元，約 0.76%，主要係活存利息收入減少所致。
- (三) 本年度業務成本及費用 5 億 5,036 萬 7 千萬元，較上年度預算數 5 億 5,037 萬元，減少 3 千元，主要係活動費用減少所致。
- (四) 以上總收支相抵後，本年度與上年度預算數均計無賸餘。

二、現金流量概況：

- (一) 業務活動之淨現金流出 5,082 萬 9 千元。
- (二) 現金及約當現金之淨減 5,082 萬 9 千元，係期末現金 7,847 萬 7 千元，較期初現金 1 億 2,930 萬 6 千元減少之數。

### 三、淨值變動概況：

本年度期初淨值 3,293 萬 9 千元，本年度無賸餘，期末淨值為 3,293 萬 9 千元。

### 肆、前年度及上年度已過期間預算執行情形及成果概述

#### 一、前年度決算結果及成果概述：

##### (一) 決算結果：

1. 業務收入決算數 10 億 9,559 萬 8 千元，較預算數 5 億 6,969 萬 6 千元，增加 5 億 2,590 萬 2 千元，約 92.31%，主要係大額指定受贈款增加所致。
2. 業務外收入決算數 39 萬 3 千元，較預算數 39 萬元，增加 3 千元，約 0.77%，主要受贈收入增加，致利息收入增加所致。
3. 業務成本與費用決算數 10 億 9,564 萬 3 千元，較預算數 5 億 7,006 萬 2 千元，增加 5 億 2,558 萬 1 千元，約 92.20%，主要係指定受贈款增加，捐贈費用隨同增加所致。
4. 以上總收支相抵後，計賸餘 34 萬 8 千元，較預算數 2 萬 4 千元，增加 32 萬 4 千元，約 1350.00%。主要係本年度改採製作紙本文宣及 EDM 推廣會務，未辦理募款研討會所致。

##### (二) 計畫執行成果概述：

本會成立宗旨係藉由提高個人或營利事業捐款給私立學校之所得稅扣除額度，以鼓勵各界捐款予私立學校，於 91 年 12 月起開辦捐款收受與核轉作業。本會設有捐款專用帳戶，捐款人可透過電滙、支票、ATM 等多元捐款方式捐助私校。本會 107 年度接受各界指定捐款共 842 筆，計新臺幣 10 億 9,453 萬 6 千元；不指定捐款共 3 筆，計 6 萬 2 千元，全年度合計 845 筆，總金額合計新臺幣 10 億 9,459 萬 8 千元。

#### 二、上年度已過期間預算執行情形：(截至 108 年 6 月 30 日止執行情形)

1. 業務收入執行數 2 億 5,800 萬 1 千元，較預計數 2 億 7,548 萬 8 千元，減少 1,748 萬 7 千元，約 6.35%，主要係大額受贈款減少所致。

2. 業務外收入執行數 18 萬 8 千元，較預計數 19 萬 8 千元，減少 1 萬元，約 5.05%，主要係活存利息收入減少所致。
3. 業務成本與費用執行數 2 億 5,749 萬元，較預計數 2 億 7,502 萬 1 千元，減少 1,753 萬 1 千元，約 6.37%，主要係大額受贈款減少，捐贈費用隨同減少所致。
4. 以上總收支相抵後，擬有贖餘 69 萬 9 千元，較預計贖餘數 66 萬 5 千元，增加 3 萬 4 千元，約 5.11%，主要係管理費用支出較預估減少所致。

#### 伍、其他

重大承諾事項暨或有負債之說明：無。

## 財團法人私立學校興學基金會

## 收支營運預計表

中華民國109年度

單位：新臺幣千元

前年度決算數		科目	本年度預算數		上年度預算數		比較增(減-)數		說明
金額	%		金額	%	金額	%	金額	%	
1,095,991	100.00%	<b>收益</b>	550,367	100.00%	550,370	100.00%	-3	0.00%	
1,095,598	99.96%	業務收入	549,975	99.93%	549,975	99.93%	0	0.00%	
1,094,598	99.87%	受贈收入	548,975	99.75%	548,975	99.75%	0	0.00%	收受指定用途之受贈收入 (以108年度受贈收入預算數金額預估)
1,000	0.09%	補助收入	1,000	0.18%	1,000	0.18%	0	0.00%	教育部補助款
393	0.04%	業務外收入	392	0.07%	395	0.07%	-3	-0.76%	
393	0.04%	財務收入	392	0.07%	395	0.07%	-3	-0.76%	創立基金之定期存款利息收入 32萬9千元。(3,050萬元*1.08%) 加上受贈收入之活存利息收入6 萬3千元。 (以107年度受贈收入之活存利 息金額預估)
1,095,643	99.97%	<b>費損</b>	550,367	100.00%	550,370	100.00%	-3	0.00%	
1,095,643	99.97%	業務成本與費用	550,367	100.00%	550,370	100.00%	-3	0.00%	
1,094,598	99.87%	捐贈費用	548,975	99.75%	548,975	99.75%	0	0.00%	收受指定用途之捐款，全數核 轉撥付
1,045	0.10%	管理費用	1,092	0.20%	995	0.18%	97	9.75%	人員薪資、各項事務費用及辦 公設備折舊費編列
0	0.00%	活動費用	300	0.05%	400	0.07%	-100	-25.00%	辦理研討會暨頒獎表揚大會之 活動費用
0	0.00%	業務外費用	0	0.00%	0	0.00%	0	0.00%	
0	0.00%	其他業務外費用	0	0.00%	0	0.00%	0	0.00%	
348	0.03%	<b>本期賸餘(短絀)</b>	0	0.00%	0	0.00%	0	0.00%	



## 財團法人私立學校興學基金會

## 現金流量預計表

中華民國109年度

單位：新臺幣千元

項 目	預 算 數	說 明
業務活動之現金流量	(50,829)	
稅前賸餘(短絀)	0	
利息股利之調整	(392)	
未計利息股利之稅前賸餘(短絀)	(392)	
調整非現金項目	(50,829)	
折舊費用	1	
應付捐贈款	(50,830)	
未計利息股利之現金流入(流出)	(51,221)	
收取利息	392	
業務活動之淨現金流入(流出)	(50,829)	
現金及約當現金之淨增(淨減)	(50,829)	
期初現金及約當現金	129,306	
期末現金及約當現金	78,477	

財團法人私立學校興學基金會

淨值變動預計表

中華民國109年度

單位：新臺幣千元

科目	上年度餘額	本年度增(減)數	截至本年度餘額	說明
基金餘額	30,500	0	30,500	
創立基金	30,500	0	30,500	
累積餘絀	2,439	0	2,439	
累積賸餘	2,439	0	2,439	
合計	32,939	0	32,939	

## 財團法人私立學校興學基金會

## 收益明細表

中華民國109年度

單位：新臺幣千元

前年度決算數	科目名稱	本年度預算數	上年度預算數	說明
1,095,598	業務收入	549,975	549,975	
1,094,598	受贈收入	548,975	548,975	收受受贈收入。 (以108年度受贈收入預算數金額預估)
1,000	補助收入	1,000	1,000	教育部補助款。
393	業務外收入	392	395	業務外收入39萬2千元，較上年度預算數39萬5千元，減少3千元，主要係活存利息收入減少所致。
393	財務收入	392	395	創立基金之定期存款利息收入32萬9千元。 (3,050萬元*1.08%) 加上受贈收入之活存利息收入6萬3千元。 (以107年度受贈收入之活存利息金額預估)
1,095,991	總計	550,367	550,370	

## 財團法人私立學校興學基金會

## 費損明細表

中華民國109年度

單位：新臺幣千元

前年度決算數	科目名稱	本年度預算數	上年度預算數	說明
1,095,643	業務成本與費用	550,367	550,370	業務成本與費用5億5,036萬7千元，較上年度預算數5億5,037萬元，減少3千元，主要係活動費用減少所致。
1,094,598	捐贈費用	548,975	548,975	
1,045	管理費用	1,092	995	管理費用109萬2千元，較上年度預算數99萬5千元，增加9萬7千元，主要係增加資安顧問費用，及物價逐年升高印製、寄送費用等各項費用增加所致。
0	活動費用	300	400	辦理研討會暨頒獎表揚大會活動，編列30萬元，較上年度預算40萬元減少10萬元，係預計減少活動支出以支應業務費所致。
0	業務外費用	0	0	
0	其他業務外費用	0	0	
1,095,643	總計	550,367	550,370	

財團法人私立學校興學基金會

固定資產投資明細表

中華民國109年度

單位：新臺幣千元

項	目	本年度預算數	明
		0	本年度無任何固定資產投資
總	計	0	

## 財團法人私立學校興學基金會

## 資產負債預計表

中華民國109年12月31日

單位：新臺幣千元

107年(前年) 12月31日實際數	科目	109年12月31日 預計數	108(上年)12月31日 預計數	比較增(減)數
111,198	資 產	108,991	159,821	-50,830
80,695	流動資產	78,491	129,320	-50,829
80,691	現金及約當現金	78,477	129,306	-50,829
50	庫存現金	50	50	0
80,641	銀行存款	78,427	129,256	-50,829
4	應收款項	14	14	0
0	應收票據	0	0	0
4	其他應收款	14	14	0
30,500	準備金及長期投資	30,500	30,500	0
30,500	準備金	30,500	30,500	0
30,500	設立準備金	30,500	30,500	0
3	不動產、廠房及設備	0	1	-1
3	什項設備	0	1	-1
30	辦公設備	30	30	0
-27	減：累計折舊—辦公設備	-30	-29	-1
111,198	資產合計	108,991	159,821	-50,830
76,288	負 債	76,052	126,882	-50,830
76,288	流動負債	76,052	126,882	-50,830
76,288	應付款項	76,052	126,882	-50,830
75,992	應付捐贈款	75,992	126,822	-50,830
254	應付費用	60	60	0
0	其他應付款	0	0	0
42	暫收款	0	0	0
76,288	負債合計	76,052	126,882	-50,830
34,910	淨 值	32,939	32,939	0
30,500	基金餘額	30,500	30,500	0
30,500	創立基金	30,500	30,500	0
4,410	累積餘絀	2,439	2,439	0
4,410	累積賸餘	2,439	2,439	0
34,910	淨值合計	32,939	32,939	0
111,198	負債及淨值合計	108,991	159,821	-50,830

財團法人私立學校興學基金會

員工人數彙計表

中華民國109年度

單位：人

職 類 ( 稱 )	本 年 度 員 額 預 計 數	說 明
董事長	1	不支薪兼任
董事	13	兼任
監察人	3	兼任
執行長	1	兼任
行政助理	4	兼任
會計	1	兼任
總 計	23	

財團法人私立學校興學基金會

用人費用彙計表

中華民國109年度

單位：新臺幣千元

職類(稱) / 科目名稱	薪資	津貼	年終獎金	出席費	總計
董監事	0	0	0	40	40
執行長	115	29	18	0	162
行政助理	257	115	47	0	419
會計	115	29	18	0	162
總計	487	173	83	40	783