

財團法人私立學校興學基金會

115 年度預算

財團法人私立學校興學基金會編

財團法人私立學校興學基金會

目次

一、總說明

- (一) 概況.....第 1 頁
- (二) 工作計畫或方針.....第 3 頁
- (三) 本年度預算概要.....第 3 頁
- (四) 前年度及上年度已過期間預算執行情形及成果概述...第 4 頁
- (五) 其他.....第 5 頁

二、主要表

- (一) 收支營運預計表.....第 6 頁
- (二) 現金流量預計表.....第 7 頁
- (三) 淨值變動預計表.....第 8 頁

三、明細表

- (一) 收益明細表.....第 9 頁
- (二) 費損明細表.....第 10 頁
- (三) 固定資產投資明細表.....第 11 頁

四、參考表

- (一) 資產負債預計表.....第 12 頁
- (二) 員工人數彙計表.....第 13 頁
- (三) 用人費用彙計表.....第 14 頁

財團法人私立學校興學基金會

總說明

中華民國 115 年度

壹、概況

一、設立依據

「財團法人私立學校興學基金會」係依據私立學校法第 62 條及財團法人私立學校興學基金會組織運作及基金管理辦法第 2 條組織之，並訂定本會章程。

二、設立目的

本會以鼓勵及處理各界對私立學校之捐助為宗旨。經由法定提高個人或營利事業捐款給私立學校之所得稅扣除額度，以鼓勵各界捐款給私立學校，並對擴充私校財源，提倡捐資教育風氣，具正面意義與價值。

三、組織概況（另附組織系統圖）

董事長：總理並組織董事會決議事項及本會相關業務。

執行長：接受董事長之指示綜理本基金會整體事務。

會務人員：1. 捐款之收受、審核、分配。

2. 捐款收支之查核。

3. 個人或營利事業捐款予特定私立學校之核轉。

4. 募款資訊蒐集、募款知能訓練及募款活動推廣。

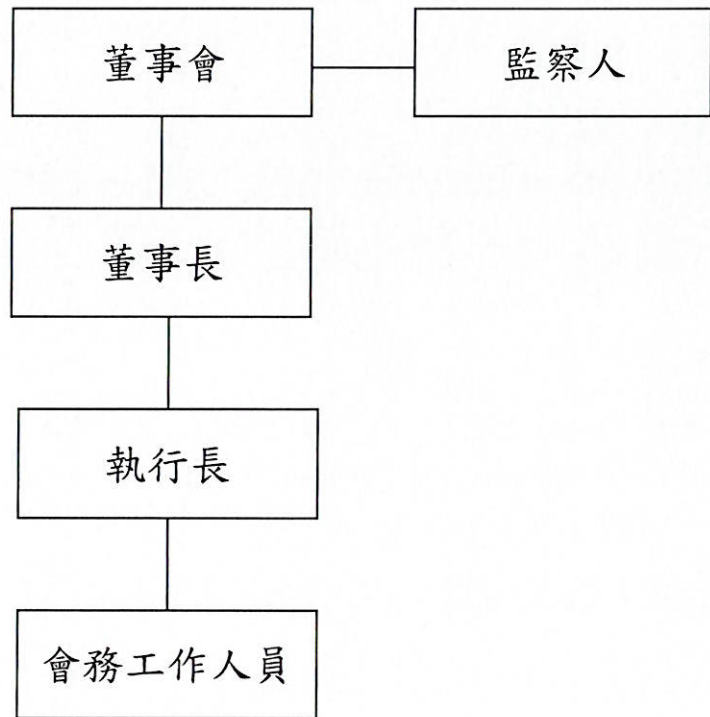
5. 其他各項符合本會設立宗旨之相關公益性教育事務。

6. 本會一般日常行政事務。

7. 基金孳息之運用及管理。

財團法人私立學校興學基金會

組織系統圖



貳、工作計畫或方針

一、計畫名稱：捐贈予特定學校法人或私立學校之募款計畫。

二、計畫重點：

(一)計畫緣起：依本會設立宗旨及章程規定，鼓勵及處理各界對私立學校之捐助。

(二)執行方式：

1. 捐款之收受、審核、分配。
2. 捐款收支之查核。
3. 個人或營利事業捐款予特定私立學校之核轉。
4. 募款資訊之蒐集、募款知能之訓練及募款活動推廣。
5. 基金孳息之運用及管理。
6. 其他符合本法設立宗旨之相關公益性教育事務。

三、經費需求：115 年度預計經常費用支出約為 154 萬 4 千元。

四、預期效益：擴充私校財源，提倡捐資教育風氣，具正面意義與價值。

參、本年度預算概要

一、收支營運概況

(一) 本年度業務收入 8 億 2,800 萬元，較上年度預算數 8 億 4,980 萬元，減少 2,180 萬元，約 2.57%，主要係大額指定受贈款減少所致。

(二) 本年度業務外收入 72 萬元，較上年度預算數 72 萬元，增加 0 元，主要係定存利率預估無調升所致。

(三) 本年度業務成本與費用 8 億 2,854 萬 4 千元，較上年度預算數 8 億 5,033 萬元，減少 2,178 萬 6 千元，約 2.56%，主要係受贈收入減少，捐贈費用隨同減少所致。

(四) 以上總收支相抵後，計賸餘 17 萬 6 千元，較上年度預算數賸餘 19 萬元，減少 1 萬 4 千元，主要係活動費用增加所致。

二、現金流量概況：

(一) 業務活動之淨現金流出 700 萬元。

(二) 現金及約當現金之淨減 700 萬元，係期末現金 6,032 萬 3 千元，較期初現金 6,732 萬 3 千元減少之數。

三、淨值變動概況：

本年度期初淨值 3,325 萬 6 千元，增加本年度賸餘 17 萬 6 千元，期末淨值為 3,343 萬 2 千元。

肆、前年度及上年度已過期間預算執行情形及成果概述

一、前年度決算結果及成果概述：

(一) 決算結果：

1. 業務收入決算數 8 億 2,529 萬 7 千元，較預算數 7 億 4,100 萬元，增加 8,429 萬 7 千元，約 11.38%，主要係大額指定受贈款增加所致。
2. 業務外收入決算數 90 萬 7 千元，較預算數 58 萬元，增加 32 萬 7 千元，約 56.38%，主要受定存本金增加，致利息收入增加所致。
3. 業務成本與費用決算數 8 億 2,552 萬 3 千元，較預算數 7 億 4,145 萬 3 千元，增加 8,407 萬元，約 11.34%，主要係受贈收入增加，捐贈費用隨同增加所致。
4. 以上總收支相抵後，計賸餘 68 萬 1 千元，較預算數 12 萬 7 千元，增加 55 萬 4 千元。主要係因本年度利息收入增加與文具用品及雜項費用等支出較預期減少所致。

(二) 計畫執行成果概述：

本會成立宗旨係藉由提高個人或營利事業捐款給私立學校之所得稅扣除額度，以鼓勵各界捐款予私立學校，於 91 年 12 月起開辦捐款收受與核轉作業。本會設有捐款專用帳戶，捐款人可透過電匯、支票、ATM 等多元捐款方式捐助私校。本會 113 年度接受各界指定捐款共 763 筆，計新臺幣 8 億 2,379 萬 7 千元；未指定捐款共 1 筆，計 50 萬元，全年度合計 764 筆，總金額合計新臺幣 8 億 2,429 萬 7 千元。

二、上年度已過期間預算執行情形：(截至 114 年 6 月 30 日止執行情形)

1. 業務收入執行數 2 億 7,970 萬 3 千元，較預計數 4 億 2,540 萬元，減少 1 億 4,569 萬 7 千元，約 34.25%，主要係大額受贈款減少所致。
2. 業務外收入執行數 38 萬 7 千元，較預計數 36 萬元，增加 2 萬 7 千元，約 7.5%，主要係定存本金增加所致。
3. 業務成本與費用執行數 2 億 7,929 萬 6 千元，較預計數 4 億 2,507 萬 9 千元，減少 1 億 4,578 萬 3 千元，約 34.3%，主要係大額受贈款減少，捐贈費用隨同減少所致。
4. 以上總收支相抵後，擬有賸餘 79 萬 4 千元，較預計賸餘數 68 萬 1 千元，增加 11 萬 3 千元，約 16.59%，主要係利息收入增加所致。

伍、其他

重大承諾事項暨或有負債之說明：無。

財團法人私立學校興學基金會

收支營運預計表

中華民國115年度

單位：新臺幣千元

前年度決算數		科目	本年度預算數		上年度預算數		比較增(減)數		說明
金額	%		金額	%	金額	%	金額	%	
826,204	100.00%	收益	828,720	100.00%	850,520	100.00%	-21,800	-2.56%	
825,297	99.89%	業務收入	828,000	99.91%	849,800	99.92%	-21,800	-2.57%	
824,297	99.77%	受贈收入	827,000	99.79%	848,800	99.80%	-21,800	-2.57%	收受捐款之受贈收入 (以111-113年度平均受贈收入決算 數金額預估)
1,000	0.12%	補助收入	1,000	0.12%	1,000	0.12%	0	0.00%	教育部補助款
907	0.11%	業務外收入	720	0.09%	720	0.08%	0	0.00%	
907	0.11%	財務收入	720	0.09%	720	0.08%	0	0.00%	設立基金之定期存款利息收入52萬 25元(3,050萬元*1.705%)，加上受贈 收入之活存利息收入19萬9,975元。 (以113年度受贈收入之活存利息金額 預估)
825,523	99.92%	費損	828,544	99.98%	850,330	99.98%	-21,786	-2.56%	
825,523	99.92%	業務成本與費用	828,544	99.98%	850,330	99.98%	-21,786	-2.56%	
824,297	99.77%	捐贈費用	827,000	99.79%	848,800	99.80%	-21,800	-2.57%	收受捐款之受贈收入，全數核轉撥 付
1,061	0.13%	管理費用	1,284	0.15%	1,280	0.15%	4	0.31%	人員薪資、各項事務費用及辦公設 備折舊費編列
165	0.02%	活動費用	260	0.03%	250	0.03%	10	4.00%	辦理研討會暨頒獎表揚大會之活動 費用
0	0.00%	業務外費用	0	0.00%	0	0.00%	0	0.00%	
0	0.00%	其他業務外費用	0	0.00%	0	0.00%	0	0.00%	
681	0.08%	本期賸餘(短絀)	176	0.02%	190	0.02%	-14	0.00%	
折舊攤銷前賸餘(短絀)預計數									
681	0.08%	本期賸餘(短絀)	176	0.02%	190	0.02%	-14	-7.37%	
11	0.00%	折舊及攤銷費用(排除 不影響餘絀計算之折 舊及攤銷費用)	9	0.00%	11	0.00%	-2	-18.18%	
692	0.08%	折舊攤銷前賸餘(短絀)	185	0.02%	201	0.02%	-16	-7.96%	

註：本表自114年排除不影響餘絀計算之折舊及攤銷費用，係指依據企業會計準則公報第21號「政府補助及政府輔助」，政府捐助財團法人固定資產、無形資產或捐助資金購置上開資產，於資產耐用年限內分年認列收入與同額折舊及攤銷數額，因收支互抵後未影響餘絀，爰予排除不重複計入。

財團法人私立學校興學基金會

現金流量預計表

中華民國115年度

單位：新臺幣千元

項	目	預	算	數	說	明
業務活動之現金流量				(7,000)		
稅前賸餘(短絀)				176		
利息股利之調整				(720)		
未計利息股利之稅前賸餘(短絀)				(544)		
調整非現金項目				(7,176)		
折舊費用				9		
其他應收款				0		
應付捐贈款				(7,185)		
應付費用				0		
其他應付款				0		
未計利息股利之現金流入(流出)				(7,720)		
收取利息				720		
業務活動之淨現金流入(流出)				(7,000)		
現金及約當現金之淨增(淨減)				(7,000)		
期初現金及約當現金				67,323		
期末現金及約當現金				60,323		

財團法人私立學校興學基金會

淨值變動預計表

中華民國115年度

單位：新臺幣千元

科目	上年度餘額	本年度增(減)數	截至本年度餘額	說明
基金總額	30,500	0	30,500	
設立基金	30,500	0	30,500	
累積餘絀	2,756	176	2,932	
累積賸餘	2,756	176	2,932	
合 計	33,256	176	33,432	

財團法人私立學校興學基金會

收益明細表

中華民國115年度

單位：新臺幣千元

前年度決算數	科目名稱	本年度預算數	上年度預算數	說明
825,297	業務收入	828,000	849,800	
824,297	受贈收入	827,000	848,800	收受捐款之受贈收入。 (以111~113年度平均受贈收入決算數金額預估)
1,000	補助收入	1,000	1,000	教育部補助款。
907	業務外收入	720	720	業務外收入72萬元，較上年度預算數72萬元，增加0元，主要係定存利率無調整所致。
907	財務收入	720	720	設立基金之定期存款利息收入52萬25元，加上受贈收入之活存利息收入19萬9,975元。 (以113年度受贈收入之活存利息金額預估)
826,204	總計	828,720	850,520	

財團法人私立學校興學基金會

費損明細表

中華民國115年度

單位：新臺幣千元

前年度決算數	科目名稱	本年度預算數	上年度預算數	說明
825,523	業務成本與費用	828,544	850,330	業務成本與費用8億2,854萬4千元，較上年度預算數8億5,033萬元，減少2,178萬6千元，主要係受贈收入減少，捐贈費用隨同減少所致。
824,297	捐贈費用	827,000	848,800	收受捐款之受贈收入，全數核轉撥付。
1,061	管理費用	1,284	1,280	管理費用128萬4千元，較上年度預算數128萬元，增加4千元，主要係業務費增加所致。
165	活動費用	260	250	辦理研討會暨表揚大會活動
0	業務外費用	0	0	
0	其他業務外費用	0	0	
825,523	總計	828,544	850,330	

財團法人私立學校興學基金會

固定資產投資明細表

中華民國115年度

單位：新臺幣千元

項 目	本 年 度 預 算 數	說 明
什項設備	0	本年度無任何固定資產投資
總 計	0	

財團法人私立學校興學基金會

資產負債預計表

中華民國115年12月31日

單位：新臺幣千元

113年(前年) 12月31日實際數	科 目	115年12月31日 預計數	114(上年)12月31日 預計數	比較增(減)數
125,349	資 產	90,878	97,887	-7,009
94,839	流動資產	60,371	67,371	-7,000
94,791	現金及約當現金	60,323	67,323	-7,000
25	庫存現金	25	25	0
94,766	銀行存款	60,298	67,298	-7,000
48	應收款項	48	48	0
0	應收票據	0	0	0
48	其他應收款	48	48	0
0	其他流動資產	0	0	0
0	暫付款	0	0	0
30,500	基金、投資及準備金	30,500	30,500	0
30,500	基金存款	30,500	30,500	0
30,500	設立基金存款	30,500	30,500	0
10	不動產、廠房及設備	7	16	-9
10	什項設備	7	16	-9
33	辦公設備	40	40	0
-23	減：累計折舊－辦公設備	-33	-24	-9
125,349	資產合計	90,878	97,887	-7,009
88,230	負 債	57,446	64,631	-7,185
88,230	流動負債	57,446	64,631	-7,185
88,230	應付款項	57,446	64,631	-7,185
88,155	應付捐贈款	57,396	64,581	-7,185
0	應付費用	0	-	0
75	其他應付款	50	50	0
0	暫收款項	0	0	0
88,230	負債合計	57,446	64,631	-7,185
37,119	淨 值	33,432	33,256	176
30,500	基金總額	30,500	30,500	0
30,500	設立基金	30,500	30,500	0
6,619	累積餘絀	2,932	2,756	176
6,619	累積賸餘	2,932	2,756	176
37,119	淨值合計	33,432	33,256	176
125,349	負債及淨值合計	90,878	97,887	-7,009

財團法人私立學校興學基金會

員工人數彙計表

中華民國115年度

單位：人

職 類 (稱)	本 年 度 員 額 預 計 數	說 明
董事長	1	不支薪兼任
董事	12	兼任
監察人	3	兼任
執行長	1	兼任
行政助理	3	兼任
會計	1	兼任
總 計	21	

財團法人私立學校興學基金會

用人費用彙計表

中華民國115年度

單位：新臺幣千元

職類(稱)	科目名稱	薪資	津貼	年終獎金	出席費	總計
董監事		0	0	0	120	120
執行長		161	0	21	0	182
行政助理		322	0	41	0	363
會計		161	0	21	0	182
總計		644	0	83	120	847